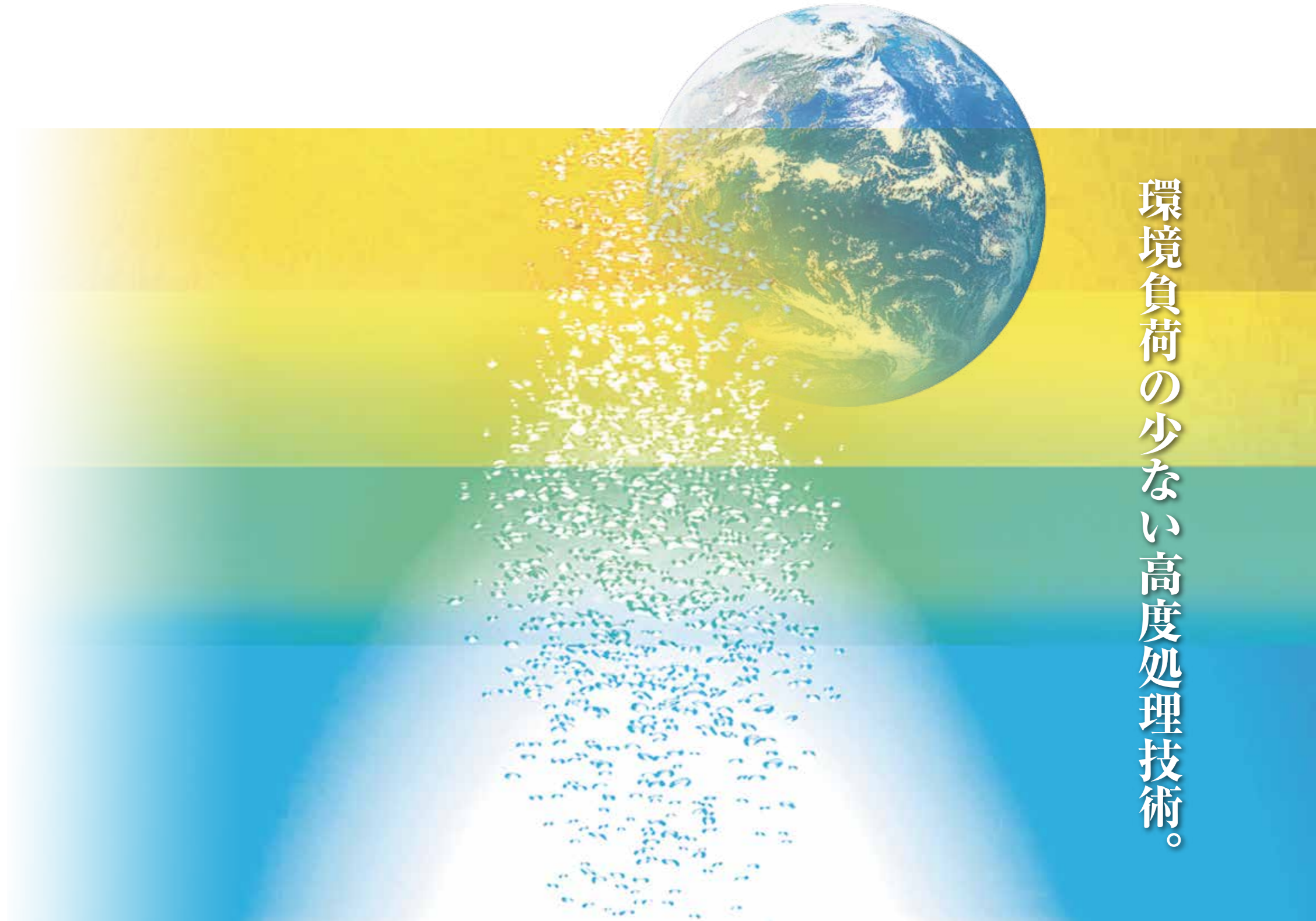
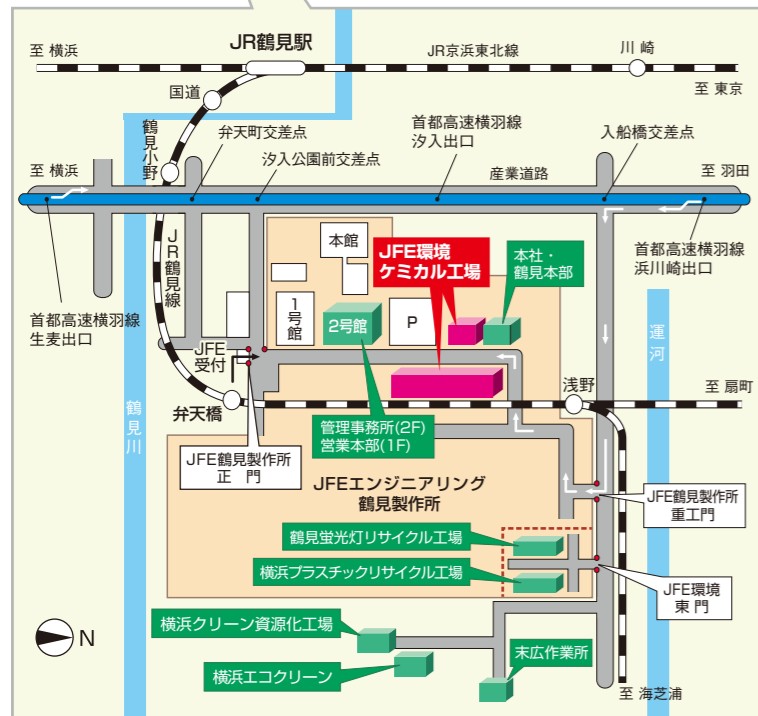


JFE環境の廃液・汚泥処理システム



環境負荷の少ない高度処理技術。



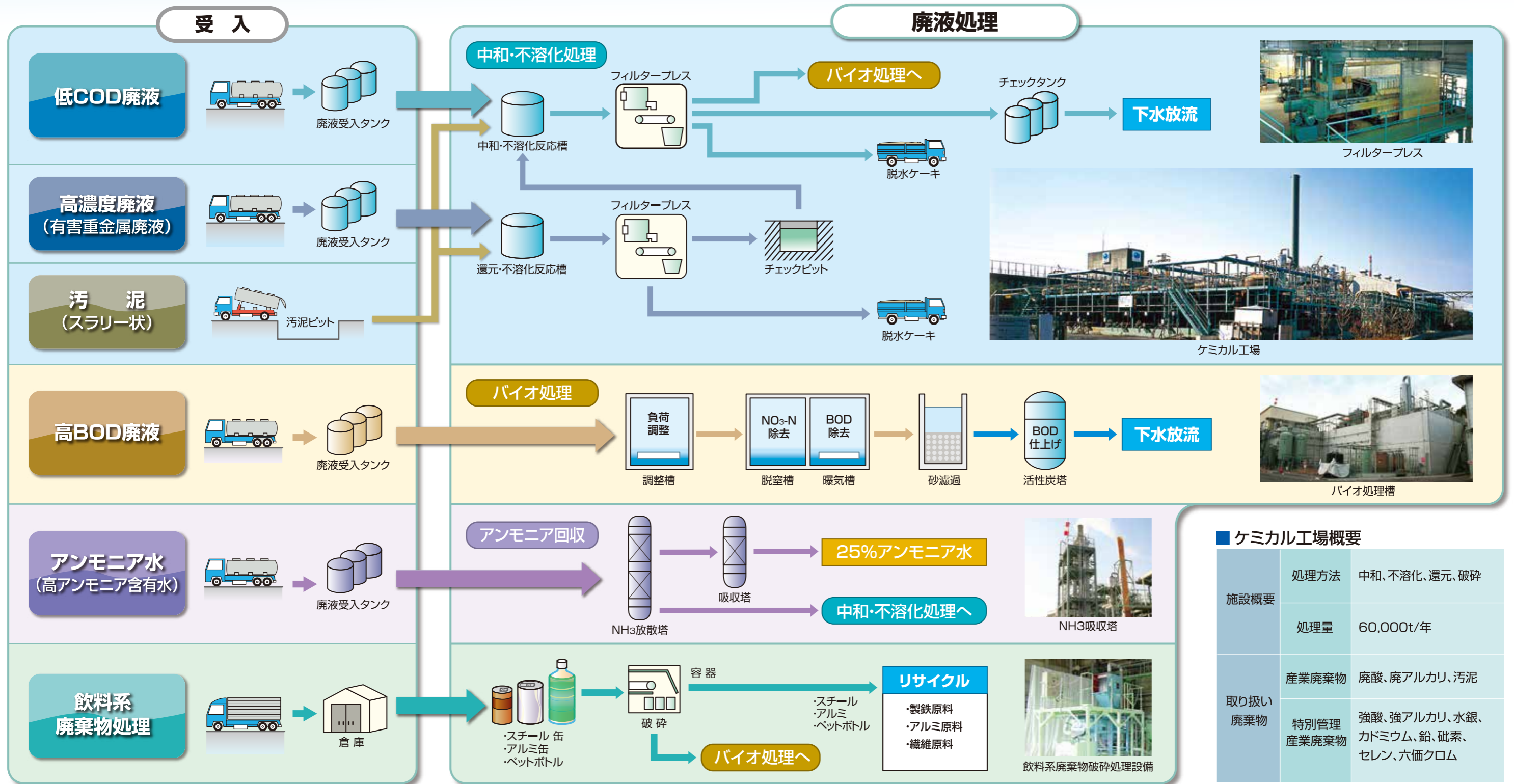
JFE環境株式会社

営業本部 サーマル・ケミカル営業部
〒230-0044 横浜市鶴見区弁天町3番地1
TEL.045(502)4046 FAX.045(521)2207
URL: <http://www.jfe-kankyo.co.jp>



JFE環境株式会社

様々な種類の廃液処理ニーズに対応。環境負荷低減に最適なシステムをご提供します。



■ ケミカル工場概要

施設概要	処理方法	中和、不溶化、還元、破碎
	処理量	60,000t/年
取り扱い廃棄物	産業廃棄物	廃酸、廃アルカリ、汚泥
	特別管理産業廃棄物	強酸、強アルカリ、水銀、カドミウム、鉛、砒素、セレン、六価クロム

● 中和・不溶化処理

高濃度廃液(Cu,Zn等)の廃酸、廃アルカリ並びに有害物(Hg,Cd,Pd,Cr6+,As,Se)を含む廃液・廃アルカリ、汚泥を高度な技術により安全に無害化処理します。亜鉛含有廃液は、亜鉛を回収してリサイクルしています。

● バイオ処理

最新技術を駆使した新プロセスを採用することにより、BOD、窒素対策に大きく前進しました。処理量の増大に伴い安価で安定した処理を提供することで、お客様のニーズにお応えします。

● アンモニア回収

廃液中に含まれるアンモニア(NH₃)を回収します。回収した25%濃度のアンモニア水は、外部に販売し、リサイクルしています。

● 飲料系廃棄物処理

期限切れ廃飲料等を容器ごと破碎処理します。処理後の廃液はバイオ等の処理を行い、容器は材質に合わせそれぞれマテリアルリサイクルしています。